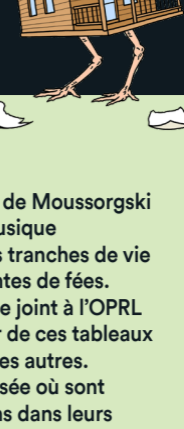


Dimanche 16 février 2025 | 16h

Liège, Salle Philharmonique

Au cœur des tableaux



● LES DIMANCHES EN FAMILLE | MAESTRO

Les *Tableaux d'une exposition* de Moussorgski sont un exemple brillant de musique descriptive, où se côtoient des tranches de vie réelle et le fantastique des contes de fées. Le présentateur Max Charue se joint à l'OPRL pour vous faire entrer au cœur de ces tableaux plus pittoresques les uns que les autres. Une véritable escapade au musée où sont exposés « le ballet des poussins dans leurs coques », « la cabane sur des pattes de poules » et bien d'autres ! Suivez le guide !

Programme

MOUSSORGSKI / RAVEL, ENV. 35'
Tableaux d'une exposition (1874, 1922)

Promenade 1 (*Allegro giusto, nel modo russo; senza allegrezza, ma poco sostenuto*)

1. Gnome (*Vivo*)

Promenade 2 (*Moderato comodo e con delicatezza*)

2. Le vieux château (*Andante*)

Promenade 3 (*Moderato non tanto, pesante*)

3. Jeux d'enfants aux Tuileries (*Allegretto non troppo, capriccioso*)

4. Bydlo (*Sempre moderato, pesante*)

Promenade 4 (*Tranquillo*)

5. Ballet des petits poussins dans leurs coques (*Scherzino: Vivo leggiero*)

6. Samuel Goldenberg et Schmuyle (*Andante*)

7. Le marché de Limoges (*Allegretto vivo, sempre scherzando*)

8. Catacombes : Sepulchrum Romanum (*Largo*)

Cum mortuis in lingua mortua (*Andante non troppo, con lamento*)

9. La cabane de Baba-Yaga sur des pattes de poule (*Allegro con brio, feroce - Andante mosso - Allegro molto*)

10. La grande porte de Kiev (*Allegro alla breve. Maestoso. Con grandezza*)

Interprètes

Max Charue, *présentation*

Alberto Menchen, *concertmeister*

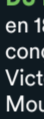
Orchestre Philharmonique Royal de Liège

Lionel Bringuier, *direction*

Daichi Deguchi, *chef assistant*

En partenariat avec uFund

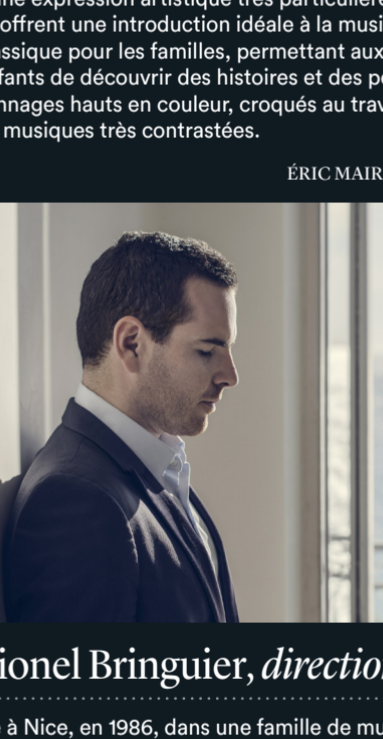
Avec le soutien du Tax Shelter du Gouvernement fédéral de Belgique



LE SAVIEZ-VOUS ?

► L'exceptionnelle richesse d'écriture des pièces pour piano de Moussorgski a très tôt incité plusieurs compositeurs à tenter de les adapter à l'orchestre. On dénombre ainsi une septantaine (!) de versions différentes pour orchestre de salon, grand orchestre d'harmonie, piano et orchestre, orchestre chinois, orchestre de chambre, trio avec piano, ensemble d'accordéons, fanfare, ensemble de jazz, groupe de rock, ensemble de cuivres, ensemble de clarinettes, ensemble de saxophones, synthétiseur, orgue à tuyaux, guitare classique, deux guitares, percussions, deux pianos, 44 pianos, ensemble folklorique russe, et même... contrebasse solo !

► L'orchestration de Ravel (de loin la plus jouée et enregistrée de nos jours) fut créée le 19 octobre 1922, à Paris, sous la direction du chef russo-américain Serge Koussevitzky.



Moussorgski / Ravel Tableaux d'une exposition (1874, 1922)

CONTES POPULAIRES. Issu d'une famille aristocratique russe, **Modest Moussorgski** (1839-1881), est initialement destiné à une carrière militaire. À seulement 18 ans, il quitte l'armée pour rejoindre Balakirev et former le Groupe des Cinq avec d'autres compositeurs russes. Sa musique, inspirée par le folklore et les contes populaires, est à la fois démoniaque, humoristique et tendre, comme en témoignent ses œuvres majeures telles que les opéras *Boris Godounov* et *La Khovantchina*. Malgré son talent, ses collègues le considéraient souvent comme un illettré, critiquant son approche peu rigoureuse et ses choix harmoniques. Cette absence de reconnaissance affecte son moral et contribue à son alcoolisme, qui précipite sa mort à 42 ans.

DU PIANO À L'ORCHESTRE. Composés en 1874, ses *Tableaux d'une exposition* sont conçus en hommage à son ami, l'architecte Victor Hartmann, décédé un an plus tôt. Moussorgski s'inspire d'une exposition rétrospective de Hartmann pour composer en trois semaines un cycle pour piano. L'œuvre se compose de dix tableaux, entrecoupés de *Promenades* qui représentent Moussorgski se déplaçant d'une scène à l'autre. La richesse de cette œuvre a incité de nombreux compositeurs à l'orchestrer, comme le compositeur français **Maurice Ravel** (1875-1937), dont la version orchestrale, créée en 1922, est aujourd'hui la plus populaire.

MICHAEL JACKSON. Ravel, en orchestrant l'œuvre, utilise un large éventail d'instruments pour donner vie aux différentes scènes, comme le *Gnome*, le *Ballet des petits poussins*, et la *Cabane de Baba-Yaga*. L'œuvre culmine avec *La grande porte de Kiev*, hommage à l'architecture russe traditionnelle. En 1995, Michael Jackson reprend un extrait de cette œuvre pour son album *HIStory*.

VOYAGE MUSICAL. Les *Tableaux d'une exposition* constituent un véritable voyage musical à travers les émotions et les souvenirs de Moussorgski, mêlant l'héritage culturel russe à une expression artistique très particulière. Ils offrent une introduction idéale à la musique classique pour les familles, permettant aux enfants de découvrir des histoires et des personnages hauts en couleur, croqués au travers de musiques très contrastées.

ÉRIC MAILOT



Lionel Bringuier, *direction*

Né à Nice, en 1986, dans une famille de musiciens, Lionel Bringuier étudie le violoncelle et la direction d'orchestre au Conservatoire Supérieur de Besançon et remporte le prestigieux Concours de Besançon un an seulement après avoir obtenu son diplôme. Il a été Directeur musical de l'Orquesta Sinfónica de Castilla y León à Valladolid, l'Orchestre de Bretagne, l'Ensemble Orchestral de Paris, l'Orchestre de la Tonhalle de Zurich (2014-2018), et est Chef principal de l'Orchestre Philharmonique de Nice (2023-2025). Il dirige dans toute l'Europe, en Amérique du Nord, en Asie et en Australie. Il a enregistré avec Yuja Wang (Ravel, DGG), Nelson Freire (Chopin, DGG), les frères Capuçon (Saint-Saëns, Erato) qui sont également des partenaires réguliers. Il sera Directeur musical de l'OPRL dès septembre 2025.



Max Charue, *présentation*

Né en 1992 à Charleroi, Max Charue est percussionniste, comédien et compositeur. Après avoir étudié les percussions à Mons et Strasbourg, il se tourne vers la composition, qu'il étudie avec Claude Ledoux, Gilles Gobert et Geoffrey François à Mons (Arts²). En juin 2015, il remporte le Prix de l'Orchestre et le Prix du public de la Classic Academy organisées par l'OPRL. En 2016, il crée les concertos *Excursions* de Gwenaël Mario Grisi (avec l'OPRL et Christian Arming) et *Machine Mécanique* de Claude Ledoux (avec l'ORCW et Jean-François Chamberlan). Passionné de théâtre, de vidéo et d'arts numériques, il est aussi musicien-comédien avec AkroPercu dans des spectacles d'humour musical, participant notamment quatre fois au Festival Off d'Avignon. www.maxcharue.be

Orchestre Philharmonique Royal de Liège

Créé en 1960, l'Orchestre Philharmonique Royal de Liège (OPRL) est la seule formation symphonique professionnelle de la Belgique francophone. Soutenu par la Fédération Wallonie-Bruxelles, la Ville de Liège et la Province de Liège, il se produit dans le cadre prestigieux de la Salle Philharmonique de Liège (1887), dans toute la Belgique et dans les grandes salles et festivals européens. Cultivant les formules originales (Music Factory, Chez Gergely, OPRL+, Les dimanches en famille, Happy Hour!), il s'adresse en particulier aux jeunes, au moyen d'animations dans les écoles, de concerts thématiques (dont L'Orchestre à la portée des enfants) et surtout, depuis 2015, du projet El Sistema Liège (orchestres de quartier). Directeur musical : Gergely Madaras (2019-2025). Directeur musical désigné : Lionel Bringuier (septembre 2025). www.oprl.be

SUIVEZ-NOUS SUR INSTAGRAM !

Revivez le concert dans nos stories!

@orchestreprilharoyaldeliège

OPRL Orchestre Philharmonique Royal de Liège

Salle Philharmonique

Bd Piercot 25-27 | B-4000 Liège

+32 (0)4 220 00 00 | www.oprl.be

